

AVMA

VOS VACANCES
& PLUS ENCORE

Pour de vraies *vacances*

DÉTENTE
PARTAGE
RÉPIT

**3 VILLAGES VACANCES D'EXCEPTION
PROPOSANT DES ACTIVITÉS ADAPTÉES
À VOTRE ENFANT PORTEUR D'UN HANDICAP**

accompagné d'un animateur



CAMPAGNE



MONTAGNE

"De vraies vacances"

Chers amis vacanciers, laissez vous séduire par de vraies vacances !

Parce que les **vacances sont essentielles pour tous**, l'Association de Vacances de la Mutualité Agricole met ses villages vacances au service du plus grand nombre.

Nous vous proposons des **séjours en famille avec votre enfant en situation de handicap**, des séjours synonymes de **répit**, de **détente** et de **partage**.

Nous vous accueillons dans des **sites exceptionnels** aux **paysages préservés** dans **des logements et un espace d'accueil adaptés**.

Retrouvez-vous en famille, **prenez du temps** pour vous, **savourez** vos vacances.

Pendant la journée, **un animateur s'occupe de votre enfant porteur d'un handicap** au sein du club enfants / ados, lui permettant de profiter pleinement des activités et de dépasser son handicap. Une prestation totalement **gratuite** !

En pleine confiance, vous pourrez alors vous **détendre** durant vos activités et **savourez vos vacances paisiblement**.

Vous trouverez, dans les villages de vacances AVMA, un nombre important de **prestations vous garantissant des vacances réussies** : restauration régionale de qualité, animations variées, confort et attention.

Avec l'AVMA, chaque membre de la famille trouvera son instant de répit dans une ambiance conviviale où se tisseront des relations authentiques.

L'AVMA, ce sont vos vacances et plus encore...



L'AVMA, plus que des *vacances*, votre vraie parenthèse détente !



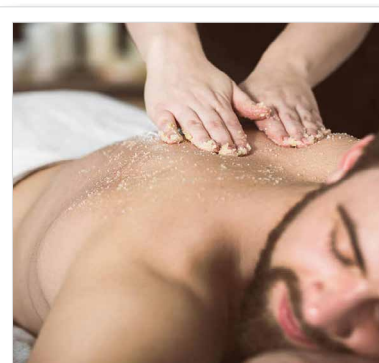
VOUS RÉGALER

Découvrez notre cuisine traditionnelle et de terroir au sein de nos villages vacances, tous fidèles à leurs racines agricoles.

Dégustez des menus équilibrés, élaborés par nos chefs à partir de produits frais et locaux.

Au buffet, à emporter dans votre gîte, ou en panier pique-nique, vous aurez le choix de la formule gourmande qui convient le mieux au rythme de vos journées.

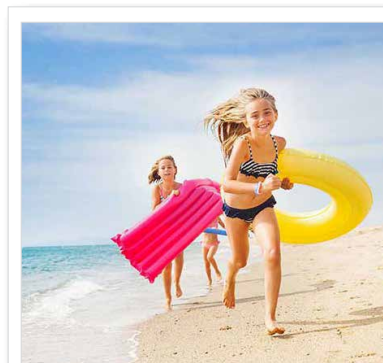
À l'écoute de chacun, la diversité de nos plats répondra à vos exigences alimentaires.



PRENDRE SOIN DE VOUS

On peut avoir envie de vacances mais surtout on peut avoir un intense besoin de bien-être ! Quitter le stress de la vie quotidienne est un impératif pour notre équilibre et notre santé.

Pour profiter pleinement des vacances, l'AVMA met à votre disposition des équipements et une palette de services adaptés à votre détente et à votre relaxation. Piscines, spa, hammam, balnéothérapie, équipements de remise en forme, salles de fitness et même, possibilité de cure thermale ou de thalassothérapie.



DIVERTIR VOS ENFANTS

Vos vacances AVMA seront l'occasion à la fois de partager de beaux moments familiaux et en même temps de vivre chacun à son propre rythme.

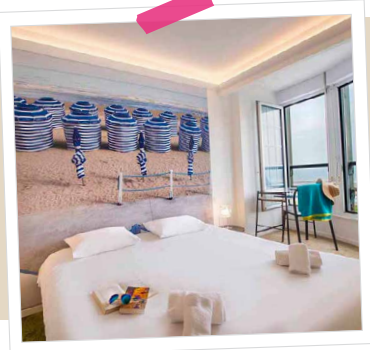
Sur place, votre bébé, votre enfant ou votre ado, découvrira des activités, des jeux ou des sports adaptés à son âge, avec un encadrement d'animateurs professionnels en compagnie d'autres enfants ou adolescents du même âge !

Amusements et rigolades garantis !

Nos villages vacances, la souplesse des formules

Nous vous accueillons en pension dans une chambre double, single ou chambre familiale. Vous pourrez aussi opter pour la location d'un gîte dans certains de nos villages.

Pour toujours plus de souplesse, nous vous proposons aussi des mid-weeks, des week-ends, ou des courts séjours (selon village vacances).



La qualité AVMA

Une véritable mise en valeur de nos territoires et de nos régions.

- Des lieux remarquables dans des situations géographiques incomparables
- Un accueil chaleureux
- Un hébergement confortable
- Des activités diverses et variées pour tous selon le village de vacances
- La découverte des richesses culturelles de chaque région
- Un service toujours attentif et soigné
- Une cuisine savoureuse servie en buffet ou à table. La gastronomie du terroir est une de nos fiertés.

Chacun de nos domaines possède son caractère propre et s'identifie pleinement à sa région.

Cependant, tous s'engagent à respecter des critères communs de qualité et un art de vivre partagé.

En choisissant notre réseau AVMA, vous êtes assurés de la qualité de nos chambres et de notre cuisine du terroir.

Face à la mer, aux pieds des pistes ou dans la campagne verdoyante, vous pourrez donner une dimension unique à vos vacances en duo, en famille ou entre amis, au cœur de nos domaines tous situés dans des paysages exceptionnels !



AVMA

VOS VACANCES
& PLUS ENCORE...

Campagne



Détente
Visites Rando
Paysages

La Châtaigneraie



Village Vacances
classé ****



Route de Saint-Cirgues
15600 MAURS LA JOLIE

04 71 46 25 00

info@vacances-chataigneraie.com

www.vacances-chataigneraie.com

Aux portes du Sud Ouest,
au carrefour du Cantal, du Lot
et de l'Aveyron,
et dans un parc verdoyant
le Domaine de la Châtaigneraie
vous accueille pour des séjours
en famille ou entre amis.

Ouvert d'avril à novembre en pension
et toute l'année en gîtes



- Un village très nature dans un parc arboré de 7 hectares.
- Le confort des chambres, la grandeur des salles de bain.
- La qualité de l'accueil.
- Le tout compris avec activités encadrées et animations de soirées (uniquement juillet et août).
- Un espace aquatique en toute liberté (piscine, sauna, hammam...).

Randonnez au coeur des volcans d'Auvergne



Un domaine de 7 hectares au coeur de la campagne de la *châtaigneraie* Cantalienne

Le Domaine de La Châtaigneraie se niche dans son écrin de verdure de 7ha et vous offre un espace verdoyant propice au repos, aux randonnées, aux découvertes touristiques, aux vacances en famille ou entre amis.

Confort et gourmandise

- Vous aurez le choix entre la salle de restaurant et la terrasse extérieure. Service à l'assiette, en buffet, sorties pique-nique, grillades sur la place de la fontaine, soirée terroir.

Pour vos sorties à la journée, composez vous-même votre pique-nique à notre buffet diversifié.

Dans le Cantal, on mange local.

- Nos 14 chambres grand confort sont équipées de frigo, plateau de courtoisie, ventilateurs, sèche-cheveux, grand écran plat, coffre-fort et grand balcon terrasse.

Les 27 chambres confort sont quant à elles très spacieuses et exposées plein sud avec balcon et terrasse.

Surprise ! Découvrez nos chambres thématiques : nature, la châtaigne, les fromages....

16 chambres familiales pour 4 personnes sont également à disposition.

15 gîtes spacieux de 2 à 6 personnes, entièrement équipés surplombent le village.

Loisirs et détente

- **Sur place toute l'année**

En toute liberté, profitez de l'espace aquatique (couvert et chauffé 28°C), de l'espace bien être, de la salle de fitness, du parcours de santé extérieur, du tennis, des vélos électriques (en location), du mini-golf, du tennis de table...

- **Sur place en juillet et août**

Plus de 30 activités encadrées et incluses vous sont proposées, pour des vacances sportives, pour des vacances détente, pour prendre soin de vous : randonnées pédestres, Yoga, Chi Gong, ateliers créatifs, réflexologie plantaire, massage (en supplément).

- **À proximité**

St Cirq Lapopie, Salers, Conques et Rocamadour, plus beaux villages de France. Marcolès avec sa forge, sa saboterie et sa fabrique de Galoche. Puy Mary, Plomb du Cantal, pour une randonnée unique sur les volcans.

Au coeur des saisons

- De l'automne au printemps, choisissez votre séjour thématique Randonnées pédestres d'avril à juin, Châtaignes en octobre,... Ou laissez-vous aller et profitez en toute liberté des nombreuses prestations : espace aquatique, salle fitness, espace bien-être, parcours de santé....

- **L'été est animé pour toute la famille**

Commencez la journée par un cours de Yoga à l'ombre du châtaignier ou une séance sportive ou une randonnée, un peu de tourisme avec la visite de Conques ou sur le Chemin de St Jacques de Compostelle et terminer la journée par une soirée un karaoké, une pétanque,...

5 clubs enfants qui commencent dès le dimanche après-midi et 2 journées complètes pendant la semaine.

Tout est inclus !

Coeur de coeur

au coeur des
**des volcans
d'Auvergne**

Partez à la visite des plus beaux villages de France bordant le Domaine ou encore en pleine nature à la découverte des volcans d'Auvergne
Que de souvenirs, de beautés et d'instantanés partagés.

Flashez pour en voir +

**à partir
de 319 €**
la semaine
en studio



Formules

- Pension complète et demi-pension
- Location de gîtes de 2 à 6 personnes
- Séjours à thèmes pour les individuels : randonnées pédestres, châtaignes, champignons, séjour danses...
- Séminaires, accueil de groupes (cousinades, chorales, randonneurs, musique, tourisme)
- Séjours touristiques en bus
- Séjours groupe randonnées pédestres, cyclo, touristique.



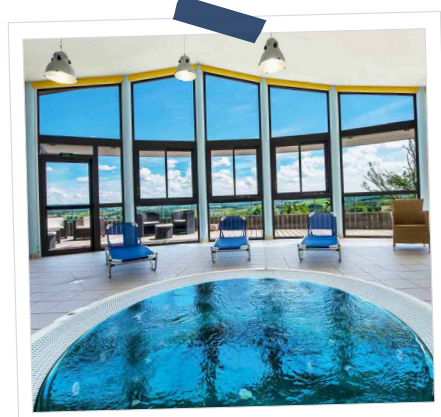
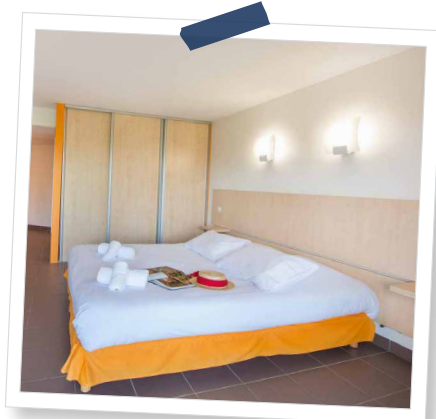
57 chambres
(dont 12 pour personnes à mobilité réduite)



15 gîtes
(dont 1 pour personne à mobilité réduite)



Club enfants ouvert uniquement en période estivale



Domaine Lou Capitelle & Spa



Village Vacances
classé ****



470 rue du Pigeonnier
07200 VOGUE

04 75 37 71 32
resa@loucapitelle.com
www.loucapitelle.com

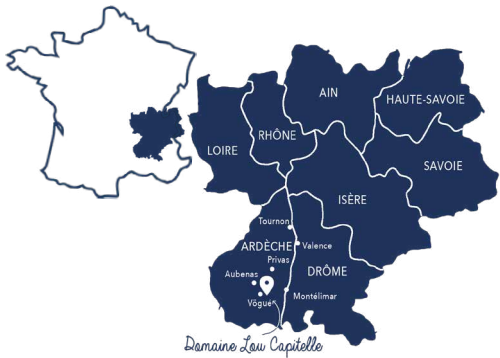
En Ardèche du sud
le Domaine Lou Capitelle & Spa est
idéalement situé, les pieds dans l'eau,
à quelques kilomètres des Gorges
de l'Ardèche, et de son célèbre
Pont d'Arc.

Ouvert toute l'année



- Espace bien être Spa de 400 m² avec piscine balnéo chauffée à plus de 30°
- Plage de rivière, et piscine extérieure chauffée.
- 7 clubs enfants de 6 mois à 18 ans, l'été.
- Hébergements climatisés et tout confort.
- Le tout compris animation avec randonnées accompagnées, excursions encadrées, soirées animées.
- Tous les services d'un village vacances 4 étoiles.

Entre terre et rivière, faites le plein d'activités !

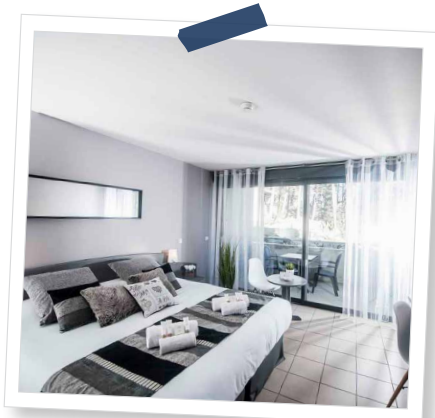


Entre rivière et soleil, en *Ardèche* méridionale, vous êtes dans le Sud !

Le Domaine Lou Capitelle & Spa vous accueille dans un cadre naturel exceptionnel, à 135 mètres d'altitude dans un parc arboré de 7 ha, entre la rivière Ardèche et ses falaises et face au village de Vogüé, classé parmi les Plus Beaux Villages de France.

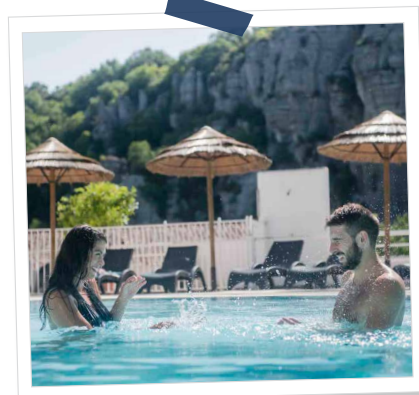
Confort et gourmandise

- **Des hébergements tout confort**
Gîtes de 2, 4 ou 6 personnes avec terrasse et climatisés. Chambres Confort 18 m² communicantes et chambres Grand Confort 30 m² communicantes avec balcon de 8m².
Prestations comprises : TV, climatisation et Wifi.
- **Une restauration gourmande & variée**
Nouvelle grande salle de restaurant climatisée avec vue panoramique.
Grande terrasse ombragée.
Restauration adaptée au rythme des saisons en formule buffets d'entrées, fromages, desserts, vin de pays à tous les repas et plats cuisinés par notre équipe de cuisine mettant en avant le terroir ardéchois : picodon, charcuteries, châtaigne, caillette...
Paniers repas en buffet fraîcheur.
Bar ouvert tous les jours avec terrasse ombragée.



Loisirs et détente

- **Le plaisir de l'eau sous toutes ses formes**
Piscine extérieure chauffée de mai à septembre et plage de rivière, avec quelques transats et sauts de rocher.
Espace bien-être et Spa, piscine balnéo chauffée à plus de 30° avec bains bouillonnants et jets massants, hammam, sauna, espace tisanerie, soins et massages (3 cabines).
- **Loisirs et animations sur place**
Salle fitness, pétanque, billard, minigolf, VTT...
Voie verte au départ du village. Des animations encadrées et animées toute la saison en journée et en soirée. Et le bureau réceptif pour vous conseiller et vous orienter dans vos randos, vos visites, vos sorties.
- **À proximité**
Sports : Canoë, Canyon, Gyropode, Via Ferrata...
Visites : Grotte Chauvet 2, Aven-d'Orgnac, Musée de la Chataigne, Antraigues pays de Ferrat, Marchés provençaux, Mont-Gerbier-de-Jonc...



Au cœur des saisons

- **Été dynamique pour la famille !**
7 Clubs enfants de 6 mois à 18 ans
Plus de 15 animations par jour
Et c'est compris : initiation canoë, tir à l'arc, excursions, randonnées (20 par semaine), réveil musculaire, aquagym, tournois...
Et très animé en soirée : soirée dansante, spectacle, soirée mousse...
- **De l'automne au printemps**
Séjour liberté et animé d'avril à octobre : rando, visites, sorties, dégustations...
Activités tous les jours et soirées animées : repas surprise, soirée cabaret, spectacle...
Week end Spa & Séjour bien être : prenez du temps pour vous, weekend cocooning en amoureux...



Ne manquez pas la descente de l'Ardèche en canoë... Après une initiation gratuite au Domaine, lancez vous pour 7, 12 ou 25 kms, passez sous le Pont D'Arc et profitez d'un spectacle exceptionnel dans ce canyon aux falaises hautes de 300 mètres.

Sportif ou plus contemplatif, les Gorges de l'Ardèche se font aussi en randonnée ou en excursion touristique avec un guide.

Arrêtez-vous aux belvédères, émerveillez vous !

à partir de 476 €
la pension complète

Flashez pour en voir +



Formules

- Pension complète, demi-pension et location de gîte.
- Possibilité de court séjour ou décalé sauf été.
- Groupes de 10 à 350 personnes.
- Réunions d'affaires, séminaires, banquets.



135 chambres
(dont 5 pour personnes à mobilité réduite)



21 gîtes 4-6 personnes
(dont 1 pour personnes à mobilité réduite)



Accueil du 09.07.22 au 27.08.22
6 mois-2 ans / 3-4 ans / 5-6 ans / 7-8 ans
9-11 ans / 12-14 ans / 15-18 ans



AVMA

VOS VACANCES
& PLUS ENCORE...

Montagne



Grand ski
Ski Snow
Raquette

Le Domaine de Pyrène



Village Vacances
classé ***



Les Marronniers
49 Avenue du Mamelon Vert
65110 CAUTERETS
05 62 92 12 12
contact@domainedepyrene.fr
www.domainedepyrene.fr

À Cauterets, dans un cadre de montagne exceptionnel aux portes du Parc National des Pyrénées, à 950m d'altitude, le **Domaine de Pyrène** vous propose des séjours en plein cœur de la nature.

Ouvert de mi-décembre à mi-octobre
Réservations toute l'année



- «Les Bains de Pyrène», l'espace Balnéoludique et ses 2 bassins chauffés.
- La grande terrasse extérieure.
- Un village éco-responsable.
- Une table savoureuse et du terroir.
- Séjours débutant le samedi ou le dimanche en saison et haute saison.

La cascade du pont d'Espagne



Un joyau de détente et de convivialité dans un écrin très nature

Situé à 600 m du centre-ville de la station de sports d'hiver et thermale de Cauterets, aux portes du Parc National des Pyrénées, le Domaine de Pyrène comblera les amoureux de la nature, de randonnées et de glisse. Toutes proches, les télécabines vous conduisent en quelques minutes au Cirque du Lys (1850-2450 m).

Confort et gourmandise

- Pour votre confort nous mettons à votre disposition 55 chambres double, twin ou à 4 lits avec sanitaire complet, sèche-cheveux, TV 32", Wifi, téléphone...

Vous profiterez aussi de salles d'activités, salle d'animation, salon TV, bar, cheminée, bibliothèque, local à ski et à vélo, laverie...

Un parking privé (non surveillé) gratuit est à votre disposition.

- Notre restaurant avec vue sur les piscines offre une cuisine savoureuse à base de produits frais, locaux et de saison cuisinés sur place.

En saison et haute-saison, notre équipe vous propose des buffets pour le déjeuner et des repas à thèmes (menus enfants sur demande). Lors de vos sorties à la journée, un buffet varié pour vos paniers-repas est proposé en toutes saisons.



Loisirs et détente

- Sur place

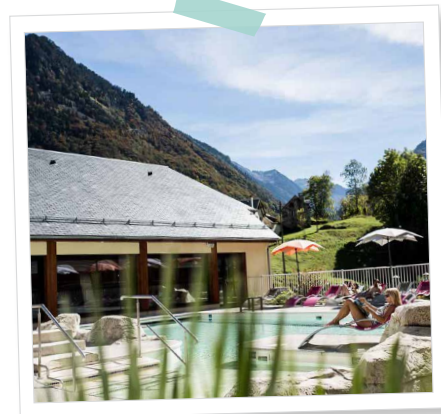
«Les Bains de Pyrène», notre espace balnéoludique. Soirées animées : dansante, karaoké, contes et légendes, spectacles, jeux...

En saison et haute-saison : aquagym, yoga, balades découverte, animations familiales, tir à l'arc, randonnées en montagne (l'été) et balades en raquettes à tarifs préférentiels (l'hiver).

Mais aussi : pétanque, aire de jeux pour enfants, terrain multisports, ping-pong...

- À proximité

Selon saison et avec participation : ski alpin et ski de fond, pistes de luge, snow, raquettes à neige, canyoning, parapente, escalade, rafting, kayak, minigolf, VTT, cyclotourisme, parcours aventure, pêche, patinoire...



Au coeur des saisons

- Le ski, un des meilleurs enneigement des Pyrénées

C'est à 700 m du Domaine de Pyrène que les télécabines vous conduiront aux pistes de ski alpin du Cirque du Lys (1850-2450 m)

Au Pont d'Espagne (1450-1900 m), pistes de fond, de luge, circuits raquettes et piétons et 3 pistes de ski alpin en plein cœur du Parc National.

Pensez à réserver vos forfaits, cours de ski et matériel auprès de nos partenaires avant votre séjour pour une arrivée sans «stress».

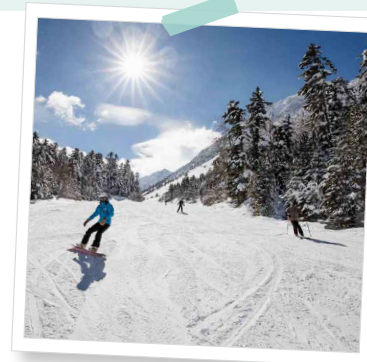
- Les Enfants

En saison et haute-saison, du lundi au vendredi avec 2 journées continues/semaine.

Hiver : Club enfants de 3 à 11 ans.

Été : «Club des Oursons» (3 à 7 ans), «Club des Aiglons» (8 à 11 ans) et club ados (12 à 17 ans). Le mercredi est une journée dédiée à la famille avec plancha, barbecue, rallye ou grand jeu.

- Le City Cab, service de transport urbain municipal gratuit (saison et haute saison).



Camp de coeurs

Votre séjour détente
aux Bains
de Pyrène

Entrez dans notre espace Balnéoludique (cascades, banquettes à bulles, bains à remous, geysers, nages à contre-courant...) composé de 2 bassins. Le premier est couvert, chauffé entre 30°C et 32°C toute l'année, le second, bassin d'été, est à l'extérieur (chauffage solaire) avec lagon et grand bain. À votre disposition également : sauna, hammam, salle de musculation.

A l'unité ou dans le cadre de forfait, profitez de nos massages, enveloppements et hydromassage (avec suppléments).

à partir
de 483 €
la pension
complète

Flashez pour en voir +



Formules

- Toute l'année, pension complète avec possibilité de paniers repas, demi-pension en basse saison.
- Séjours bien-être, remise en forme, randonnées & raquettes
- Week end ski, raquettes, rando, sportif, découverte...
- Séjour cure thermale ORL et/ou Rhumato
- Pour les enfants et ados en situation de handicap vous pourrez bénéficier d'un animateur dédié qui construira avec vous un programme d'activités sur mesure. Contactez-nous pour connaître les modalités de mise en œuvre de ce service.



55 chambres
(dont 4 pour personnes à mobilité réduite)



Club enfants
3-7 ans 8-11 ans 12-17 ans

* Détail des prix dans le cahier des tarifs joint page 3

Comment bénéficier de l'offre de vraies vacances ?

- 1 Rendez-vous sur le formulaire : <https://cutt.ly/BkgaHhh>.**
À l'écoute de vos envies de vacances, nous validerons avec vous la destination la plus adaptée lors d'un premier échange téléphonique sur le créneau que vous avez choisi.
Cet entretien permet aussi d'évaluer avec vous que ce service gratuit proposé par l'AVMA pourra répondre aux besoins de votre enfant porteur d'un handicap.
Vous avez une question ? Contactez-nous au **01 41 63 86 87**.
- 2 Votre destination est choisie ? Place à la réservation ! Votre Village Vacances AVMA prend contact avec vous pour effectuer votre réservation.** Séjour en gîte ou en pension complète entre le 16 juillet et le 20 août 2022, (réservation d'un séjour 8 jours 7 nuits requis pour bénéficier du service «De vraies vacances»^{*}).
- 3 Partez en vacances en toute sérénité dans votre village club AVMA.** Un animateur dédié accompagne votre enfant sur les temps des clubs enfants / ados pour qu'il profite d'une semaine épanouissante auprès des autres enfants. Et vous, en pleine confiance, vous pourrez alors vous détendre durant vos activités et savourer vos vacances paisiblement. Un temps pour votre enfant, du répit pour vous, et des moments en famille.

** Le service sera proposé durant une semaine par famille.*



AVMA

**VOS VACANCES
& PLUS ENCORE...**

**vos
vacances
et plus
encore**

campagne - montagne - mer



**AVMA - Association de Vacances de la Mutualité Agricole
Batiment Luminem - 19 rue de Paris - CS 50070 - 93013 BOBIGNY Cedex**

Téléphone 01 41 63 86 87

infos@avma-vacances.fr - www.avma-vacances.fr

www.avma-vacances.fr

Choisissez votre destination
et **évadez-vous !**

1

La Châtaigneraie - Cantal Méridional

15600 Mours-la-Jolie

Tél. 04 71 46 25 00 - www.vacances-chataigneraie.com

Domaine Lou Capitelle & Spa - Ardèche Méridionale

2

07200 Vogüé

Tél. 04 75 37 71 32 - www.loucapitelle.com

Domaine de Pyrène - Parc National des Pyrénées

3

65110 Cauterets

Tél. 05 62 92 12 12 - www.domainedepyrene.fr

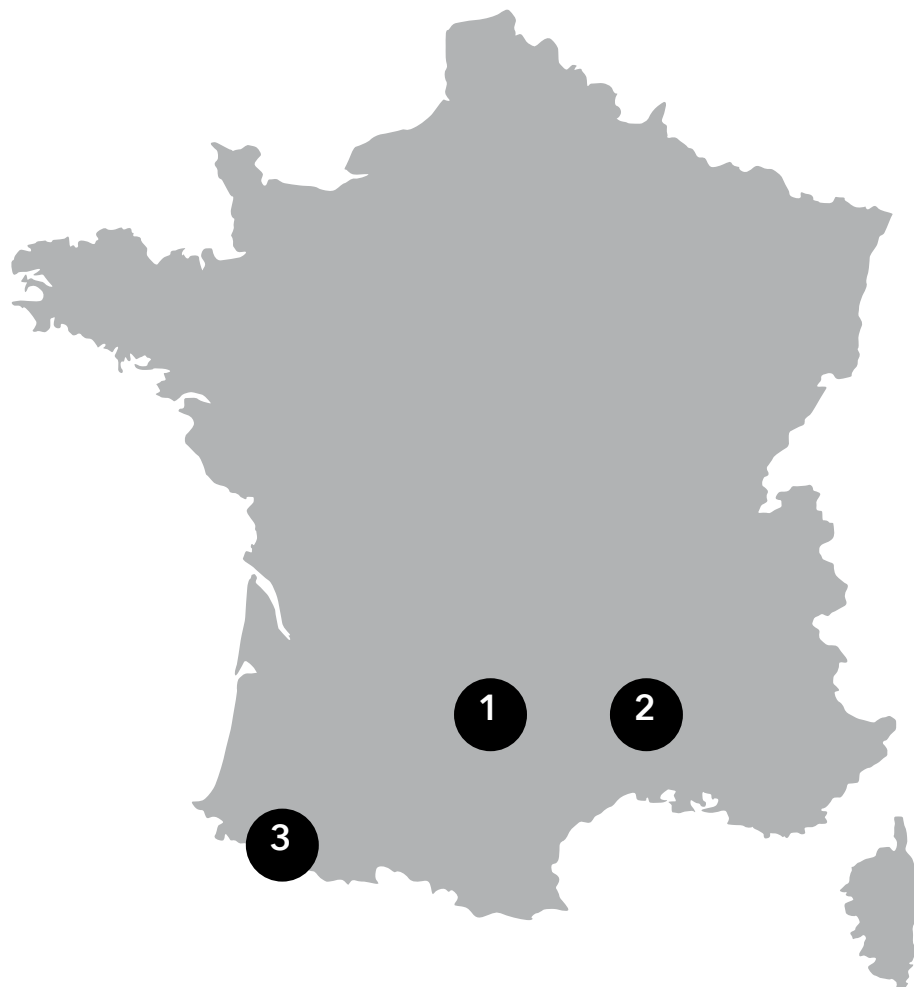
AVMA - A.D / Photos : Villages Vacances - Istock - Cyril Crespeau - Emmanuel Berthier - Autenzio & Cassotis

**Vous aimez notre page
facebook AVMA,
faites le savoir sur :**

f Facebook.com/avma.vacances

Cahier des prix 2022

Pour vos **Vacances**
3 destinations exceptionnelles
campagne - montagne



www.avma-vacances.fr

Choisissez votre destination
et **évadez-vous !**

1

La Châtaigneraie - Cantal Méridional

15600 Maurs-la-Jolie

Tél. 04 71 46 25 00 - www.vacances-chataigneraie.com

2

Domaine Lou Capitelle & Spa - Ardèche Méridionale

07200 vogüé

Tél. 04 75 37 71 32 - www.loucapitelle.com

3

Domaine de Pyrène - Parc National des Pyrénées

65110 Cauterets

Tél. 05 62 92 12 12 - www.domainedepyrene.fr

1

La Châtaigneraie - Cantal Méridional
15600 Maurs-la-Jolie
Tél. 04 71 46 25 00
www.vacances-chataigneraie.com
info@vacances-chataigneraie.com

Pension Complète 8 jours/7 nuits	Basse saison du 05/03/22 au 28/05/22 et du 24/09/22 au 05/11/22		Saison du 28/05/22 au 02/07/22 et du 20/08/22 au 24/09/22		Haute Saison du 02/07/22 au 20/08/2022			
	Piscine, espace bien-être, salle de fitness, parcours santé, tennis, animations de soirées (4 par semaine)						Clubs enfants, 40 activités encadrées, animations de soirées	
	Confort	Grand confort	Confort	Grand confort	Confort	Grand confort	Chambre famille (4 pers)	
Adulte et +16 ans	553 €	609 €	567 €	623 €	651 €	707 €	525 €	
De 12 à 15 ans inclus	498 €	548 €	510 €	561 €	586 €	636 €	473 €	
De 6 à 11 ans inclus	442 €	487 €	454 €	498 €	521 €	566 €	420 €	
De 3 à 5 ans inclus	387 €	426 €	397 €	436 €	456 €	495 €	368 €	
De 18 mois à 2 ans	Gratuit		Gratuit		326 €	354 €	263 €	
chambre individuelle par jour	Gratuit		12 €		18 €			

Infos

- Remise ressortissants MSA : -10% toute l'année.
- Assurance annulation (2,90 % du montant total du séjour) facultative.
- Offre spéciale : -20% sur votre séjour en pension du 02/07/22 au 09/07/2022
- Adhésion annuelle : 23 € pour les séjours + 4 jours et 11,50 € pour les séjours inférieurs à 4 jours
- Frais de dossier : 12 €/famille.
- Taxe de séjour : 0,94 €/jour/pers + 18 ans.
- Réservez avant le 28/02/2022 et bénéficiez de 12 % de remise sur votre séjour en pension complète, demi-pension et Studio entre le 2 juillet et le 20 août 2022. Offre non cumulable avec les autres remises.
- Supplément pour chambre individuelle : de 12 € à 18 €.
- Supplément pour l'accueil des animaux : 5 € par jour.
- Formule liberté gîte, en 1/2 pension ou PC + forfait 100 € par gîte sauf entre 02/07/22 et 20/08/22.

Location Gîte 8 jours/7 nuits	Basse saison du 01/01/22 au 05/03/22 et du 05/11/22 au 01/01/23	Moyenne saison du 05/03/22 au 02/07/22 et du 20/08/22 au 05/11/22	Haute Saison du 02/07/22 au 20/08/22
Studio 2 pers. et terrasse équipée	319 €	425 €	589 €
Gîte 4 pers. et terrasse équipée	418 €	524 €	869 €
Gîte 6 pers. et terrasse équipée	623 €	737 €	1 073 €
Studio 2 pers. GRAND CONFORT terrasse équipée et salon de jardin		475 €	643 €
Gîte 4 pers. GRAND CONFORT terrasse équipée et salon de jardin		574 €	920 €

2

Domaine Lou Capitelle & Spa - Ardèche Méridionale
07200 Vogüé
Tél. 04 75 37 71 32
www.loucapitelle.com
resa@loucapitelle.com

Tarifs en pension complète par jour et par personne	Basse saison du 01/01/22 au 02/04/22 et du 08/10/22 au 31/12/22*		Moyenne Saison du 02/04/22 au 09/07/22 et du 27/08/22 au 08/10/22		Haute Saison du 09/07/22 au 27/08/22 Tarif en pension complète par personne et semaine	
	Confort pavillon	Grand confort	Confort pavillon	Grand confort	Confort pavillon	Grand confort
Adulte à partir de 16 ans	68 €	74 €	78 €	87 €	632 €	699 €
De 12 à 15 ans inclus	57 €	61 €	66 €	73 €	514 €	592 €
De 6 à 11 ans inclus	51 €	53 €	60 €	65 €	459 €	529 €
De 2 à 5 ans inclus	39 €	41 €	47 €	52 €	359 €	399 €
Moins de 2 ans	Gratuit		Gratuit		Gratuit	

* Hors Réveillon

Infos

- Remise ressortissants MSA : -10% toute l'année.
- Assurance annulation (2,90 % du montant total du séjour) facultative.
- Adhésion annuelle : 31 € pour les familles.
- Taxe de séjour : 0,99 cts par nuitée + 18 ans (réf. 2021).
- Arrivée et départ le samedi en été.
- Supplément chambre individuelle : 12 € en basse saison, 20 € moyenne saison et 25 € l'été (par nuitée).
- Animaux domestiques non acceptés.
- Accès internet gratuit en wifi sur tout le domaine.
- Parkings privés et gratuits.
- Location de gîtes possible pour les week-ends hors vacances scolaires, nous consulter.

Location Gîte 8 jours/7 nuits	Du 01/01/22 au 09/07/22 et du 27/08/22 au 31/12/22*	Du 09/07/22 au 27/08/22	Week End 3 j - 2 n
Studio 2 personnes	485 €	-	160 €
2 pièces 2/4 personnes	636 €	1 317 €	216 €
3 pièces 4/6 personnes	869 €	1 520 €	314 €

Prix par personne en Pension Complète 8 jours/7 nuits	Basse saison du 01/01/22 au 05/02/22 du 05/03/22 au 21/05/22 du 17/09/22 au 08/10/22	Moyenne saison du 21/05/22 au 02/07/22 du 27/08/22 au 17/09/22	Saison du 18/12/21 au 25/12/22 ⁽¹⁾ du 26/02/22 au 05/03/22 du 02/07/22 au 09/07/21 du 20/08/22 au 27/08/22	Haute saison du 25/12/21 au 01/01/22 ⁽¹⁾ du 05/02/22 au 26/02/22 du 09/07/22 au 20/08/22
Adulte 16 ans et plus	483 €	539 €	574 €	602 €
Ado de 12 à 15 ans	434,70 €	485,10 €	516,60 €	541,80 €
Junior de 6 à 11 ans	386,40 €	431,20 €	459,20 €	481,60 €
Enfant de 3 à 5 ans	338,10 €	377,30 €	401,80 €	421,40 €
Enfant - de 3 ans	Gratuit	Gratuit	Gratuit	Gratuit

¹ Réveillons inclus (hors courts séjours nous consulter). Séjours du samedi au samedi ou du dimanche au dimanche.

² La réduction s'applique pour les enfants partageant la chambre des parents.

Conditions générales de vente

• Modalités d'inscription

Toute demande de renseignement et d'inscription est à formuler directement auprès du Village de Vacances choisi.

• Adhésion

Les Villages de vacances AVMA, ouverts à tous, sont régis sous forme d'Association Loi 1901. Il est nécessaire d'adhérer à l'association auprès de laquelle vous voulez vous inscrire. L'adhésion est demandée avec le premier séjour de l'année en cours. **Elle est valable du 1^{er} janvier au 31 décembre uniquement dans le village de vacances où elle a été réglée et permet d'effectuer plusieurs séjours dans l'année dans ce même village.** Une nouvelle adhésion vous sera demandée pour tout séjour dans un autre village. L'adhésion et les éventuels frais de dossier ne sont pas compris dans nos tarifs.

• Modalités de paiement

Votre réservation est définitive à réception de notre confirmation écrite après avoir reçu votre bulletin d'inscription accompagné de lacompte de 30 % du montant total du séjour, plus l'adhésion et les frais de dossier. Le solde du séjour devra être réglé au plus tard 30 jours avant le début du séjour. Si la réservation intervient dans un délai de moins de 30 jours avant la date de départ, le règlement total du séjour sera exigé lors de l'inscription. Tout retard dans les versements peut être considéré comme une annulation de séjour. **Les règlements par Chèque Vacances et par Bons Vacances sont acceptés.**

• Taxe municipale de séjour

Une taxe municipale de séjour doit être acquittée à la commune. Elle sera mentionnée sur la facture et tiendra compte de la durée du séjour. Le montant de cette taxe est en sus de nos tarifs.

• Conditions d'annulation

L'annulation du fait de l'acheteur est signifiée par pli recommandé avec Accusé de Réception (date de réception faisant foi). En cas d'annulation de séjour du fait de l'acheteur, le Village de Vacances considérera acquis tout ou partie du montant du séjour selon les conditions suivantes :

- Plus de 60 jours avant le début du séjour : la totalité de l'acompte de confirmation.
- Entre 60 jours et 31 jours avant le début du séjour : 50 % du coût total du séjour.
- Entre 30 et 11 jours avant le début du séjour : 70 % du coût total du séjour.
- Moins de 11 jours avant le début du séjour : 100 % du coût total du séjour.

L'adhésion et les frais de dossier ne sont pas remboursables. Dans tous les cas, ils restent acquis à l'Association. Les arrivées retardées, les départs anticipés et les modifications de composition familiale ne donnent lieu à aucun remboursement quel qu'en soit le motif.

• Assurance Annulation

L'AVMA a négocié pour vous une Assurance Annulation de Séjour, Assistance aux personnes et Interruption de séjour à un tarif compétitif. Contacter directement le village de vacances choisi qui vous précisera la marche à suivre, l'étendue des garanties ainsi que les modalités de souscription et de règlement.

• Caution

Pour les séjours en location, une caution en chèque vous sera demandée à votre arrivée. Cette caution vous sera restituée à la fin de votre séjour, sous réserve que le logement soit laissé propre et que le matériel soit au complet. En cas de départ nocturne ou de

Infos

- Remise ressortissants MSA : -10% toute l'année.
- Assurance annulation (2,90 % du montant total du séjour) facultative.
- Adhésion annuelle : 23 € / famille pour les séjours de 4 nuits et plus. 1,80 € par personne pour les séjours de moins de 4 nuits.
- Taxe de séjour : 0,88 € par nuit et par adulte (18 ans et plus) (tarifs 2021).
- Supplément chambre individuelle de 9 € à 18 € / par nuit suivant saison.
- Animaux (chien ou chat) acceptés, sur réservation : 70 € / semaine.
- Supplément chambre double côté piscine : 50 € la semaine.
- Demi-pension : - 10 % (basse saison uniquement).
- Remise de 5 % pour vos séjours de 14 nuits et plus.
- Tarifs spéciaux «Cure Thermale» (21 jours) : - 10 %.
- Arrivée samedi ou dimanche à partir de 16H00 et départ le samedi ou dimanche avant 9H30.
- Pour des courts séjours en basse et moyenne saisons, nous consulter.
- Véhicule conseillé pour découvrir la région.

départ anticipé sans possibilité d'état des lieux, cette caution sera renvoyée ultérieurement sous réserve de retenues éventuelles pour nettoyage, réparation ou matériel manquant. La décision d'un « départ sans état des lieux » équivaut à une acceptation de la décision du Village de Vacances sur la retenue éventuelle de tout ou partie de cette situation.

• Responsabilité civile Professionnelle

Chaque village AVMA a souscrit une assurance responsabilité civile professionnelle conformément aux dispositions des articles 20 et suivants du décret n°92 490 du 15 juin 1994 pris en application de la loi n°92 645 du 13 juillet 1992. Elle couvre les conséquences de la responsabilité civile (RC), que les villages de vacances AVMA et les participants lors de leur séjour peuvent encourir en raison des dommages corporels, matériels et immatériels consécutifs causés à un tiers survenant au cours ou à l'occasion des activités organisées par l'établissement ou sur le parcours direct de l'établissement au lieu où s'exercent les activités et vice versa.

• Conditions d'accueil

Arrivée/Départ : dans la plupart de nos Villages de Vacances, l'arrivée s'effectue le samedi. Cependant, certains villages de vacances favorisent l'accueil en semaine (Consulter la rubrique formules). Les logements sont mis à la disposition des vacanciers à partir de 17 heures le jour d'arrivée et doivent être libérés à 9 heures le jour du départ. Si vous arrivez avant 17 heures, les logements ne seront peut-être pas disponibles mais la réception est ouverte. En cas d'arrivée après 20 heures, merci de bien vouloir prévenir le Village de Vacances.

- Les formules de séjour : les formules demi-pension et pension complète prévoient : l'hébergement en

chambre double ou plus (supplément pour chambre individuelle) et sanitaires complets, lits faits à l'arrivée et linge de toilette fourni.

- La formule location prévoit : l'hébergement en appartement de 2 à 8 personnes selon les Villages de Vacances. Les couvertures sont fournies. Pour les taies, les draps et le linge de toilette, se renseigner auprès des villages. Restauration possible sur place.

Pour les deux formules, l'entretien des logements est à la charge des vacanciers (forfait « Ménage fin de séjour » possible avec supplément).

• Aide aux vacances

Votre Caisse MSA, d'Allocations Familiales ou de Retraite Complémentaire accordent peut-être une aide aux vacances. Contactez votre organisme pour connaître les conditions à remplir. Une attestation de séjour et du prix payé vous sera remise sur simple demande.

• Les animaux domestiques

Certains Villages de Vacances acceptent vos animaux avec une participation (consulter les pages de chaque Village de Vacances). Les chiens-guides sont admis dans tous les Villages de Vacances de l'AVMA. Les chiens de 1^{ère} et 2^{ème} catégories ne peuvent être admis dans nos villages et locations de vacances.

Nos tarifs ont été calculés sur la base des taux de TVA applicables au moment de l'impression de notre brochure, en cas de modification de ces derniers, nous nous réservons le droit de la répercuter sur nos tarifs.

Titre VI de la vente de voyages et de séjours

Art 95 - Sous réserve des exclusions prévues au deuxième alinéa (a et b) de l'article 14 de la loi du 13 juillet 1992 susvisée, toute offre et toute vente de prestations de voyage ou de séjours donnent lieu à la remise de documents appropriés qui répondent aux règles définies par le présent titre. En cas de vente de titre de transport aérien ou de titre de transport sur ligne régulière non accompagnée de prestations liées à ces transports, le vendeur délivre à l'acheteur un ou plusieurs billets de passage pour la totalité du voyage émis par le transporteur ou sa responsabilité. Dans le cas de transport à la demande, le nom et l'adresse du transporteur, pour le compte duquel les billets sont émis doivent être mentionnés. La facturation séparée des divers éléments d'un même forfait touristique ne soustrait pas le vendeur aux obligations qui lui sont faites par le présent titre.

Art 96 - Préalablement à la conclusion du contrat et sur la base d'un support écrit, portant sa raison sociale, son adresse et l'indication de son autorisation administrative d'exercice, le réseau de villages de vacances AVMA doit communiquer les informations sur les prix, les dates et les autres éléments constitutifs des prestations fournies à l'occasion du voyage ou du séjour tels que :

1. La destination, les moyens, les caractéristiques et les catégories de transports utilisés;
2. Le mode d'hébergement, sa situation, son niveau de confort et ses principales caractéristiques, son homologation et son classement touristique correspondant à la réglementation ou aux usages du pays d'accueil;
3. Les repas fournis;
4. La description de l'itinéraire lorsqu'il s'agit d'un circuit;
5. Les formalités administratives et sanitaires à accomplir en cas, notamment, de franchissement des frontières ainsi que leurs délais d'accomplissement;
6. Les visites excursions et les autres services inclus dans le forfait ou éventuellement disponibles moyennant un supplément de prix;
7. La taille minimale ou maximale du groupe permettant la réalisation du voyage ou du séjour ainsi que, si la réalisation du voyage ou du séjour est subordonnée à un nombre minimal de participants, la date limite d'information du consommateur en cas d'annulation du voyage ou du séjour: cette date ne peut être fixée à moins de vingt et un jour avant le départ;
8. Le montant ou le pourcentage du prix à verser à titre d'acompte à la conclusion du contrat ainsi que le calendrier de paiement du solde;
9. Les modalités de révision des prix telles que prévues par le contrat en application de l'article 100 du présent décret;
10. Les conditions d'annulation de nature contractuelle;
11. Les conditions d'annulation définies aux articles 101, 102 et 103 ci-après;
12. Les précisions concernant les risques couverts

et le montant des garanties souscrites au titre du contrat d'assurance couvrant les conséquences de la responsabilité civile professionnelle des agences de voyages et de la responsabilité civile des associations et organismes sans but lucratif et des organismes locaux de tourisme;

13. L'information concernant la souscription facultative d'un contrat d'assurance couvrant les conséquences de certains cas d'annulation ou d'un contrat d'assistance couvrant certains risques particuliers, notamment les frais de rapatriement en cas d'accident ou de maladie.

Art 97 - L'information préalable faite au consommateur engage le vendeur, à moins que dans celle-ci le vendeur ne se soit réservé expressément le droit d'en modifier certains éléments. Le vendeur doit, dans ce cas indiquer clairement dans quelle mesure cette modification peut intervenir et sur quels éléments. En tout état de cause, les modifications apportées à l'information préalable doivent être communiquées par écrit au consommateur avant la conclusion du contrat.

Art 98 - Le contrat conclu entre le vendeur et l'acheteur doit être écrit, établi en double exemplaire dont l'un est remis à l'acheteur et signé par les deux parties. Il doit comporter les clauses suivantes :

1. Le nom et l'adresse du vendeur, de son garant et de son assureur ainsi que le nom et l'adresse de l'organisateur;
2. La destination ou les destinations du voyage et, en cas de séjour fractionné, les différentes périodes et leurs dates;
3. Les moyens, les caractéristiques et les catégories des transports utilisés, les dates, heures et lieux de départ et de retour;
4. Le mode d'hébergement, sa situation, son niveau de confort et ses principales caractéristiques, son classement touristique en vertu des réglementations ou des usages du pays d'accueil;
5. Le nombre de repas fournis;
6. L'itinéraire lorsqu'il s'agit d'un circuit;
7. Les visites les excursions ou autres services inclus dans le prix total du total du voyage ou du séjour;
8. Le prix total des prestations facturées ainsi que l'indication de toute révision éventuelle de cette facturation en vertu des dispositions de l'article 100 ci-après;
9. L'indication, s'il y a eu lieu, des redevances ou taxes afférentes à certains services telles que les taxes d'atterrissage, de débarquement ou d'embarquement dans les ports et aéroports, taxes de séjour lorsqu'elles ne sont pas incluses dans le prix de la ou des prestations fournies;
10. Le calendrier et les modalités de paiement du prix en tout état de cause, le dernier versement effectué par l'acheteur ne peut être inférieur à 30 % du prix du voyage ou du séjour et doit être effectué lors de

la remise des documents permettant de réaliser le voyage ou le séjour;

11. Les conditions particulières demandées par l'acheteur et acceptées par le vendeur;
12. Les modalités selon lesquelles l'acheteur peut saisir le vendeur d'une réclamation pour inexécution ou mauvaise exécution du contrat, réclamation qui doit être adressée dans les meilleurs délais, par lettre recommandée avec accusé de réception au vendeur et signalée par écrit, éventuellement, à l'organisateur du voyage et au prestataire de services concernés;
13. La date limite d'information de l'acheteur en cas d'annulation du voyage ou du séjour par le vendeur dans le cas où la réalisation du voyage ou du séjour est liée à un nombre minimal de participants, conformément aux dispositions du 7° de l'article 96 ci-dessus;
14. Les conditions d'annulation de nature contractuelles;
15. Les conditions d'annulation prévues aux articles 101, 102 et 103 ci-dessous;
16. Les précisions concernant les risques couverts et le montant des garanties au titre du contrat d'assurance couvrant les conséquences de la responsabilité civile professionnelle du vendeur;
17. Les indications concernant le contrat d'assurance couvrant les conséquences de certains cas d'annulation souscrit par l'acheteur (numéro de police et nom de l'assureur), ainsi que celles concernant le contrat d'assistance couvrant certains risques particuliers, notamment les frais de rapatriement en cas d'accident ou de maladie; dans ce cas, le vendeur doit remettre à l'acheteur un document précisant au minimum les risques couverts et les risques exclus;
18. La date limite d'information du vendeur en cas de cession du contrat par l'acheteur;
19. L'engagement de fournir par écrit, à l'acheteur, au moins dix jours avant la date prévue pour son départ les informations suivantes: a) Le nom, l'adresse et le numéro de téléphone de la représentation locale du vendeur ou à défaut, le nom, adresses et numéros de téléphone des organismes locaux susceptibles d'aider le consommateur en cas de difficulté ou, à défaut, le numéro d'appel permettant d'établir de toute urgence un contact avec le vendeur. b) Pour les voyages et séjours de mineurs à l'étranger, un numéro de téléphone et une adresse permettant d'établir un contact direct avec l'enfant ou le responsable sur place de son séjour.

Art 99 - L'acheteur peut céder son contrat à un cessionnaire qui remplit les mêmes conditions que lui pour effectuer le voyage ou le séjour, tant que son contrat n'a produit aucun effet. Sauf stipulation plus favorable au cédant, celui-ci est tenu d'informer le vendeur de sa décision par lettre recommandée avec accusé de réception au plus tard sept jours avant le début du voyage. Lorsqu'il s'agit d'une croisière, ce délai est porté à quinze jours. Cette cession n'est soumise, en aucun cas, à une autorisation préalable au vendeur.

Art 100 - Lorsque le contrat comporte une possibilité expresse de révision du prix, dans les limites prévues à l'article 19 de la loi du 13 juillet 1992 susvisée, il doit mentionner les modalités précises de calcul, tant à la hausse qu'à la baisse, des variations des prix, et notamment le montant des frais de transport et taxes y afférentes, là où les devises qui peuvent avoir une incidence sur le prix du voyage ou du séjour, la part du prix à laquelle s'applique la variation, le cours de la ou des devises retenues comme référence lors de l'établissement du prix figurant au contrat

Art 101 - Lorsque, avant le départ de l'acheteur, le vendeur se trouve contraint d'apporter une modification à l'un des éléments essentiels du contrat tel qu'une hausse significative du prix, l'acheteur peut sans préjudice des recours en réparation pour dommage éventuellement subis, et après en avoir été informé par le vendeur par lettre recommandée avec accusé de réception :

▫ Soit résilier son contrat et obtenir sans pénalité le remboursement immédiat des sommes versées ▫ Soit accepter la modification ou le voyage de substitution proposé par le vendeur, un avenant au contrat précisant les modifications apportées est alors signé par les parties; toute diminution de prix vient en déduction des sommes restant éventuellement dues pas l'acheteur et, si le paiement déjà effectué par ce dernier excède le prix de la prestation modifiée, le trop-perçu doit lui être restitué avant la date de son départ.

Art 102 - Dans le cas prévu à l'article 21 de la loi du 13 juillet 1992 susvisée, lorsqu'avant le départ de l'acheteur, le vendeur annule le voyage ou le séjour, il doit informer l'acheteur par lettre recommandée avec accusé de réception : l'acheteur sans préjuger des recours en réparation des dommages éventuellement subis, obtient auprès du vendeur le remboursement immédiat et sans pénalité des sommes versées : l'acheteur reçoit dans ce cas, une indemnité au moins égale à la pénalité qu'il aurait supportée si l'intervention était intervenue de son fait à cette date. Les dispositions du présent article ne font en aucun cas obstacle à la conclusion d'un accord amiable ayant pour objet l'acceptation par l'acheteur, d'un voyage ou séjour de substitution proposé par le vendeur.

Art 103 - Lorsque, après le départ de l'acheteur, le vendeur se trouve dans l'impossibilité de fournir une part prépondérante des services prévus au contrat représentant un pourcentage non négligeable du prix honoré par l'acheteur le vendeur doit immédiatement prendre les dispositions suivantes sans préjuger des recours en réparation pour dommages éventuellement subis: - soit proposer des prestations en remplacement des prestations prévues en supportant éventuellement tout supplément de prix et, si les prestations acceptées par l'acheteur sont de qualité inférieure, le vendeur doit lui rembourser dès son retour, la différence de prix.

- soit, s'il ne peut proposer aucune prestation de remplacement ou si celles-ci sont refusées par l'acheteur pour des motifs valables, fournir à l'acheteur, sans supplément de prix, des titres de transport pour assurer son retour dans des conditions pouvant être jugées équivalentes vers le lieu de départ ou vers un